

# Palác Pyramida

Praha 2 Vinohrady, Bělehradská 128



Kancelářská budova **Palác Pyramida** leží ve skvělé lokalitě nám. I.P.Pavlova, na pomezí Prahy 1 a Prahy 2, ulice Bělehradská. Administrativní budova má čtyři podzemní a osm nadzemních podlažích. Monolitický železobetonový skelet budovy umožňuje flexibilitu jednotlivých prostor. Některé kanceláře disponují terasami s výhledem na Pražský hrad a Petřín. Celková plocha k pronájmu činí 5750 m<sup>2</sup> a tři patra parkovacích stání se 70 místy, která jsou přístupná z ulice Londýnská dvěma autovýtahy. V budově se nachází 3 obchodní jednotky se samostatnými vstupy a prostor restaurace či kantýny, s profesionálně vybavenou kuchyní.

## **Aktuálně volné kancelářské prostory:**

suterén, obchodní prostory 662 m<sup>2</sup> (kantýna s vybavením kuchyně, vstup pouze přes recepci)

1. patro, kanceláře 300 - 644 m<sup>2</sup>
2. patro, kanceláře 300 - 653 m<sup>2</sup>
3. patro, kanceláře 300 - 633 m<sup>2</sup>
4. patro, kanceláře 300 m<sup>2</sup>
5. patro, kanceláře 300 - 633 m<sup>2</sup>
6. patro, kanceláře 300 - 638 m<sup>2</sup>
7. patro, kanceláře 594 m<sup>2</sup> (exkluzivní terasy a výhledy)

Každé patro lze rozdělit na dvě poloviny, k dispozici je nábytek po předchozím nájemci.

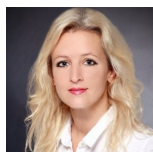
## **Cena pronájmu:**

Kanceláře 10 - 15 EUR/m<sup>2</sup>/měsíc (čím vyšší patro, tím vyšší cena)

Služby 140,- Kč/m<sup>2</sup>/měsíc

Parkování 165 EUR/místo/měsíc (parkovací poměr 1:75)

**Kontakty pro zájemce o pronájem prostor:**



Magda Hamerníková  
+420 739 396 199  
magda@pragueoffices.co  
m

# Palác Pyramida

Praha 2 Vinohrady, Bělehradská 128

**Fotopříloha:**

